



Titre du document

TACHE 1.5 ÉLABORATION DU SYSTEME DE DIFFUSION D'OUTILS ET DE CERTIFICATION D'INTEROPERABILITE

L1.5.5 MAINTENANCE AUTOMATIQUE DES CONNECTEURS INSTALLES

Objet du document

Le document dresse la méthode de maintenance automatique des connecteurs ENIGMA installés dans les entreprises ayant choisi la solution de Norm@fret Services pour résoudre les problèmes d'interopérabilité des entreprises et notamment pour traiter des interchanges entre systèmes d'informations.

Contributions

Contributeurs	Pourcentage
TTPNF	100%

Informations sur le document

Responsable	Référence	Version	Date livraison
TTPNF	1.11.1	V0.1	23 janvier 2015

SOMMAIRE

1. INTRODUCTION	3
2. Rappel des modalités d'installation du connecteur ETL ENIGMA	3
3. Modalités d'actualisation du connecteur ETL ENIGMA	3
4. Modalités d'assistance aux utilisateurs du connecteur ETL ENIGMA	5

1. INTRODUCTION

Le projet NOSCIFEL élabore des outils opérationnels et de services favorisant la modélisation de processus et leur mise en œuvre visant à assurer l'interopérabilité des acteurs du transport et de la logistique.

Le Lot1 Normafret Services développe des services et des logiciels permettant aux entreprises de mettre en œuvre des procédures automatiques de traitement d'informations interne ou externe au système d'informations de l'entreprise et notamment les interfaces de traitement de messages EDI en émission et en réception vers ou depuis les données de l'entreprise.

Le connecteur ETL ENIGMA développé par Transports Terrestres Promotion dans des projets antérieurs est le logiciel qui met en œuvre ces procédures.

Logiciel libre, l'ETL ENIGMA a fait l'objet de développements spécifiques dans le cadre du projet NOSCIFEL notamment d'améliorations considérables au niveau de la fiabilité, de l'autonomie et de la sécurisation des échanges.

L'ETL ENIGMA évoluant au fil du temps et des usages de plus en plus variés, et comportant de plus en plus d'utilisateurs, la nécessité d'une procédure de mise à jour des connecteurs installés est évidente.

Ce document explique la méthode de mise à jour des composants du connecteur ENIGMA au niveau du routeur, des plugins, de l'interface de paramétrage et de la documentation.

2. Rappel des modalités d'installation du connecteur ETL ENIGMA

L'ETL ENIGMA est un logiciel libre que l'on peut installer sur tous les systèmes Windows (à partir de XP) pour exécuter des tâches automatiques.

Le service de diffusion permet le téléchargement d'un installateur d'ENIGMA contenant toute la documentation d'utilisation nécessaire à un fonctionnement autonome.

Le service offre une procédure de téléchargement des plugins et d'insertion au sein d'un connecteur ETL ENIGMA déjà installé dans l'entreprise.

Les livrables 1.5.2 et 1.5.4 détaillent respectivement les plugins disponibles et les fonctionnalités d'Enigma.

3. Modalités d'actualisation du connecteur ETL ENIGMA

Dès qu'une nouvelle version est disponible, *Enigma* la télécharge de manière transparente et avertit l'utilisateur référencé dans le site de diffusion via un mail et une notification sur son bureau Windows.

En un clic l'utilisateur peut appliquer la mise à jour en quelques secondes de son ETL ENIGMA.

Cette mise à jour inclut l'interface graphique du logiciel, le moteur d'exécution de tâches et l'ensemble des modules standards. Lorsque de nouvelles options de configuration sont ajoutées, un message l'indique. Il est possible d'utiliser un serveur miroir librement. Il suffit pour cela de fournir le chemin d'un répertoire FTP acceptant des connexions invitées. Seul le serveur officiel est proposé par défaut.

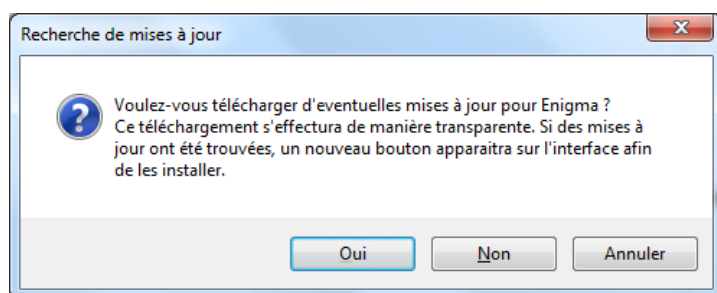
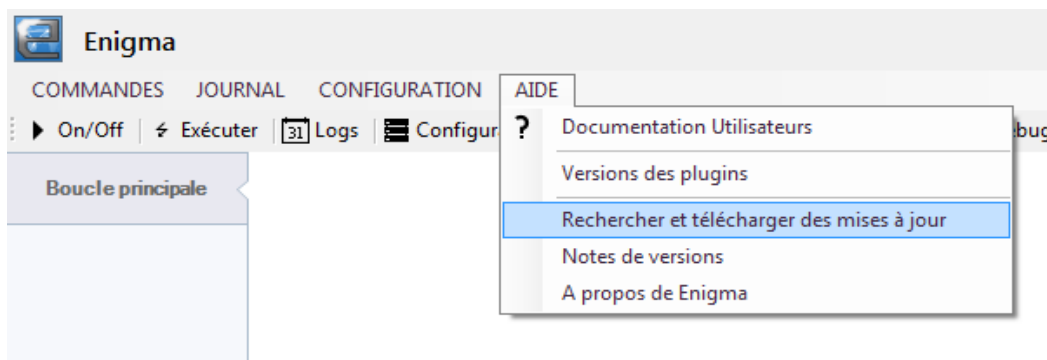
Les détenteurs du connecteur ETL ENIGMA bénéficient d'une maintenance et sont prévenus des nouvelles versions par le logiciel d'alerte de la plateforme Norm@fret Services. Celles-ci sont téléchargées de manière transparente depuis un serveur qui est paramétré dans les options de l'ETL Enigma (serveurs miroirs ou personnalisés) et ne sont appliquées que sur validation de l'utilisateur.

Cette recherche de mise à jour est automatique. Cependant, l'utilisateur peut à tout moment lancer une recherche de nouvelle version via le menu de l'application.

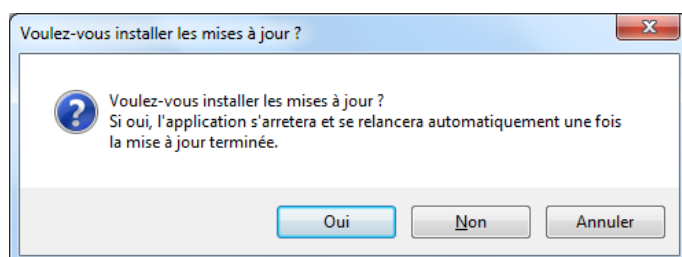
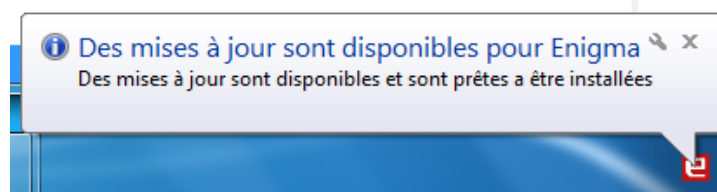
Le but de ce service est de maintenir au même niveau fonctionnel et de fiabilité tous les connecteurs ETL ENIGMA installés.

Les modules payants ne seront mis à jour qu'en fonction des conditions particulières de leur acquisition.

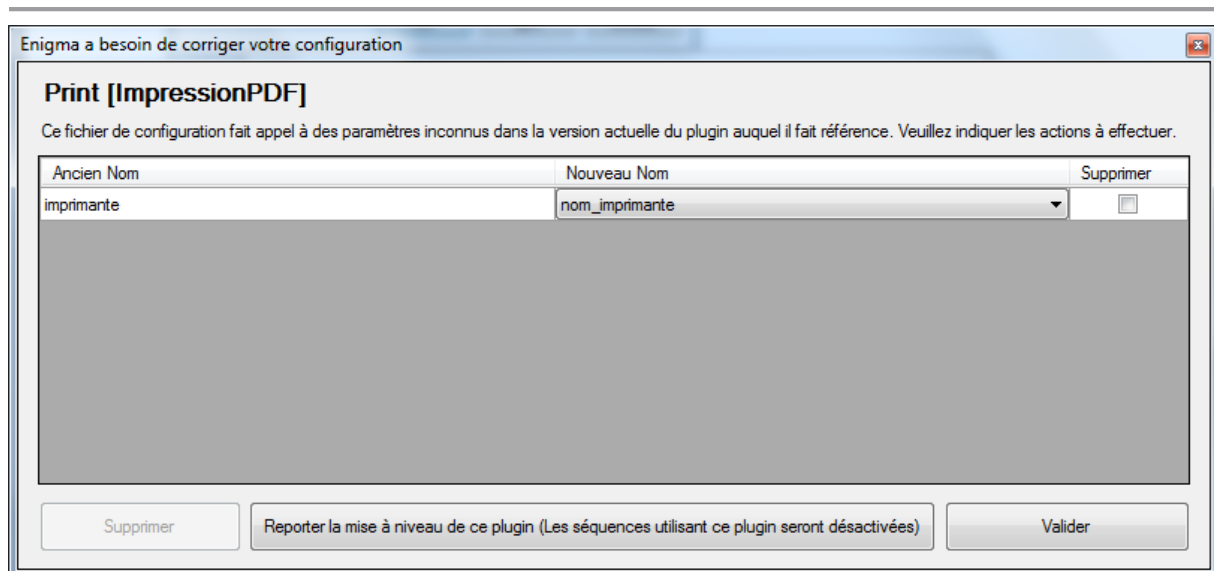
La suite des opérations de recherche et de mise à jour de l'ETL ENIGMA est la suivante :



Recherche des nouvelles mises à jour de l'ETL ENIGMA.



À la suite de l'application de la mise à jour, il est possible que certains paramètres de configuration de modules aient évolués. Une interface simple permet à l'utilisateur d'effectuer les corrections.



4. Modalités d'assistance aux utilisateurs du connecteur ETL ENIGMA

Les utilisateurs de l'ETL ENIGMA téléchargé depuis le site de diffusion Norm@fret Services peuvent bénéficier d'une hot-line définie dans les conditions de commercialisation des services de NOSCIFEL.