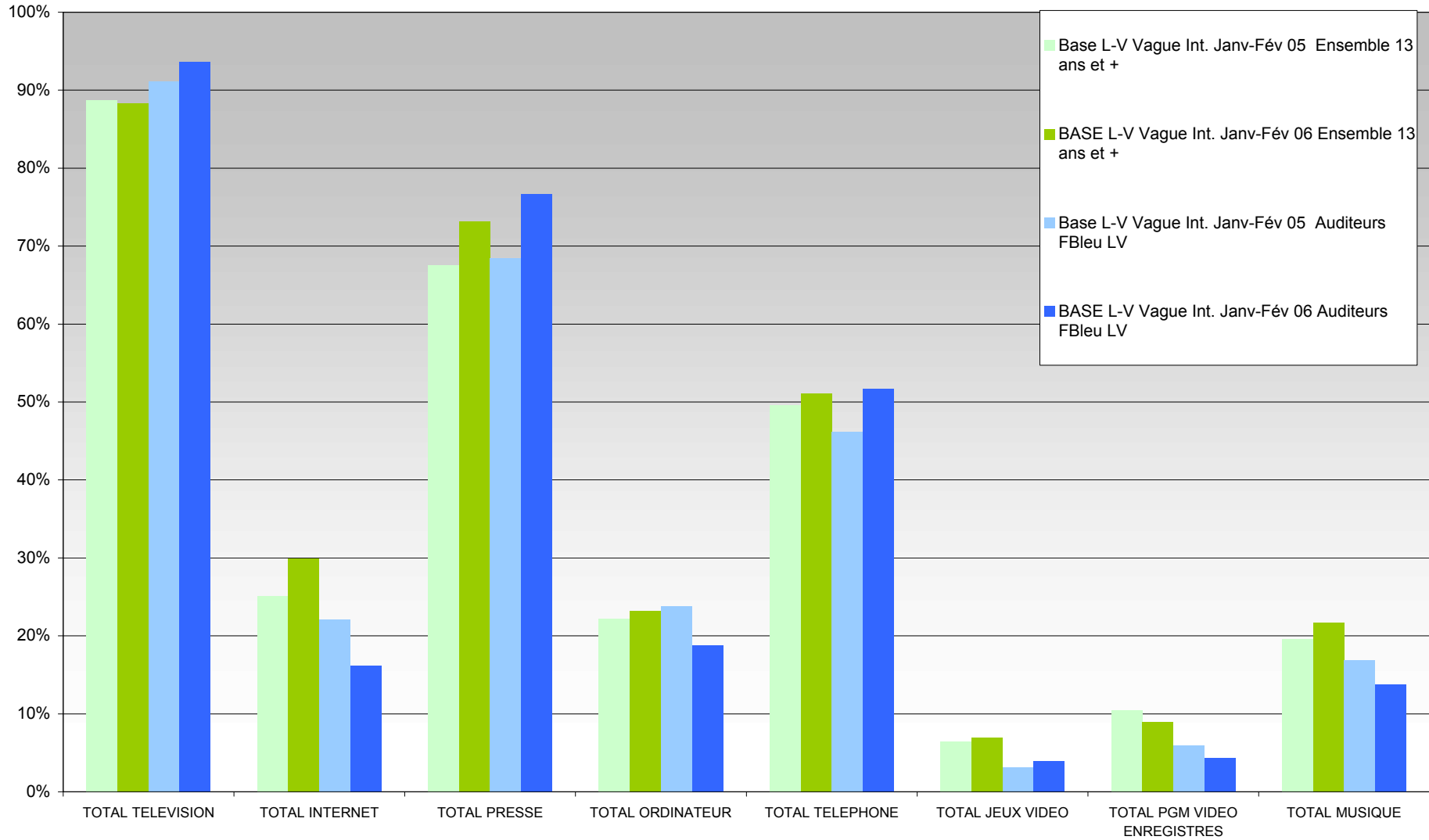




Pratiques media des auditeurs de France Bleu

Pénétration sur une journée des pratiques media

Par cible, évolution sur un an

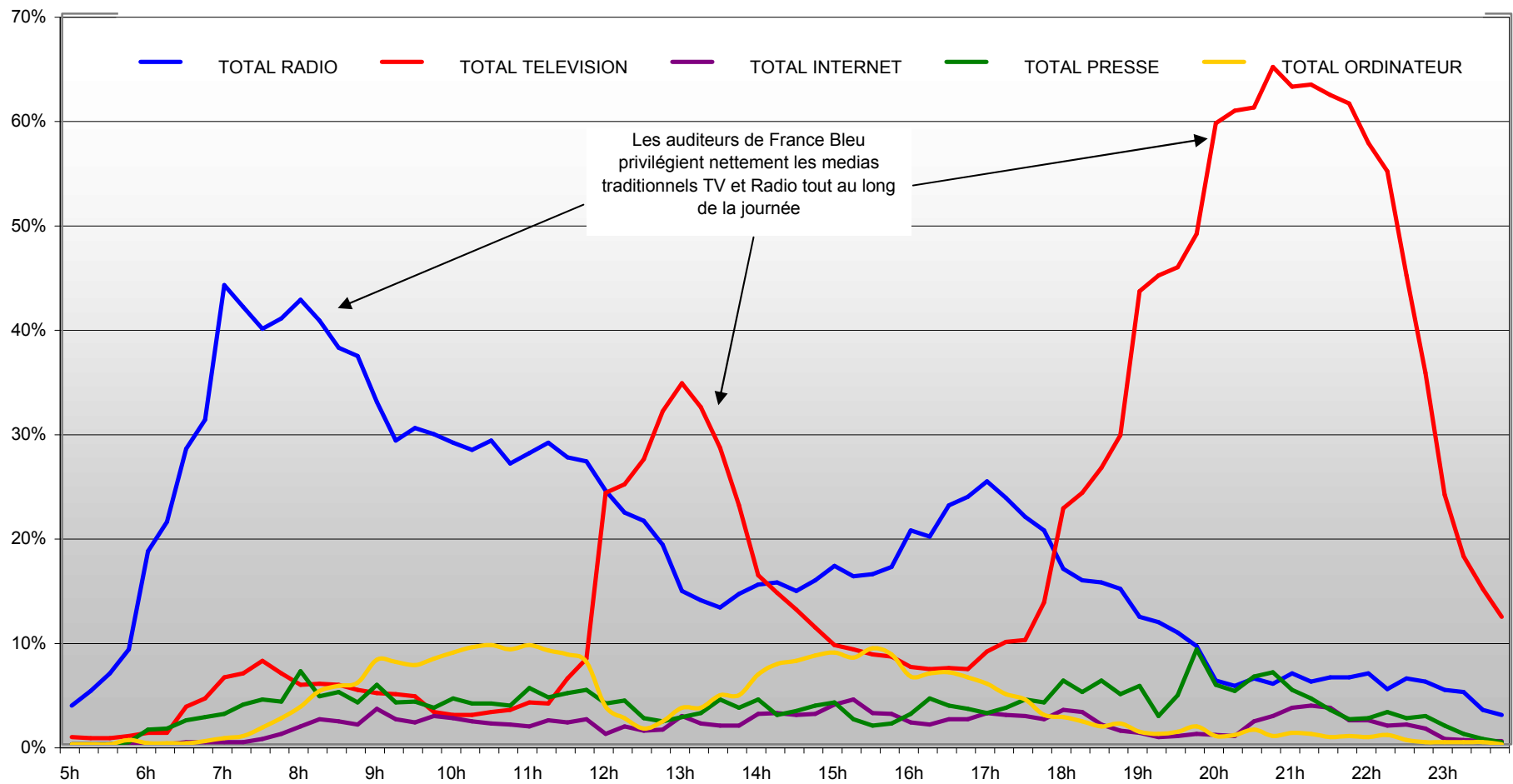


©2005-2006 Médiamétrie "Le Temps des Medias"

13 ans et +, lundi-vendredi 5h-24h



Activités media au cours d'une journée de semaine



©2005-2006 Médiamétrie "Le Temps des Medias"

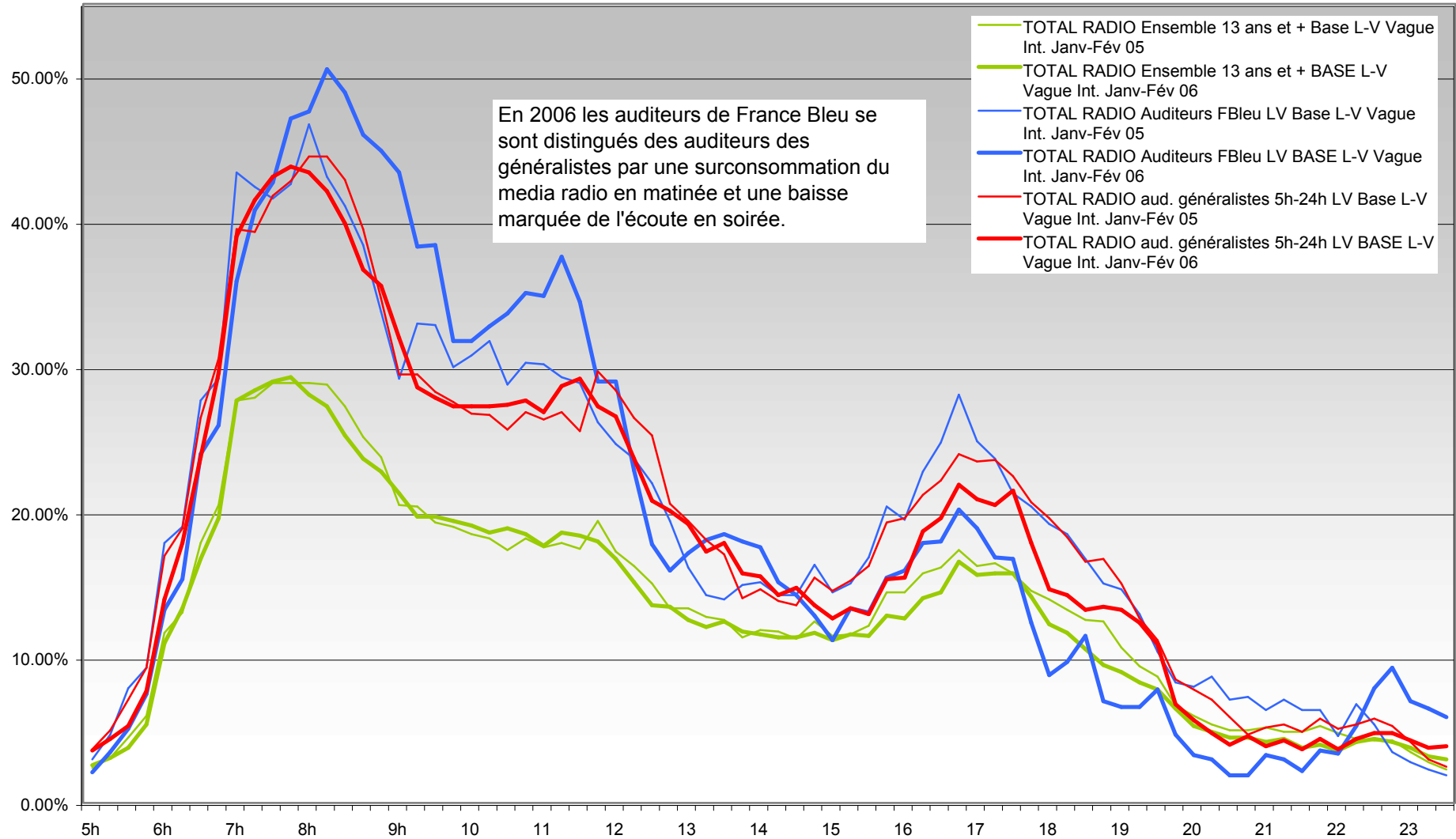
vague cumul 2005

Auditeurs de France Bleu 13 ans et +, lundi-vendredi



Audience radio par cibles d'auditeurs

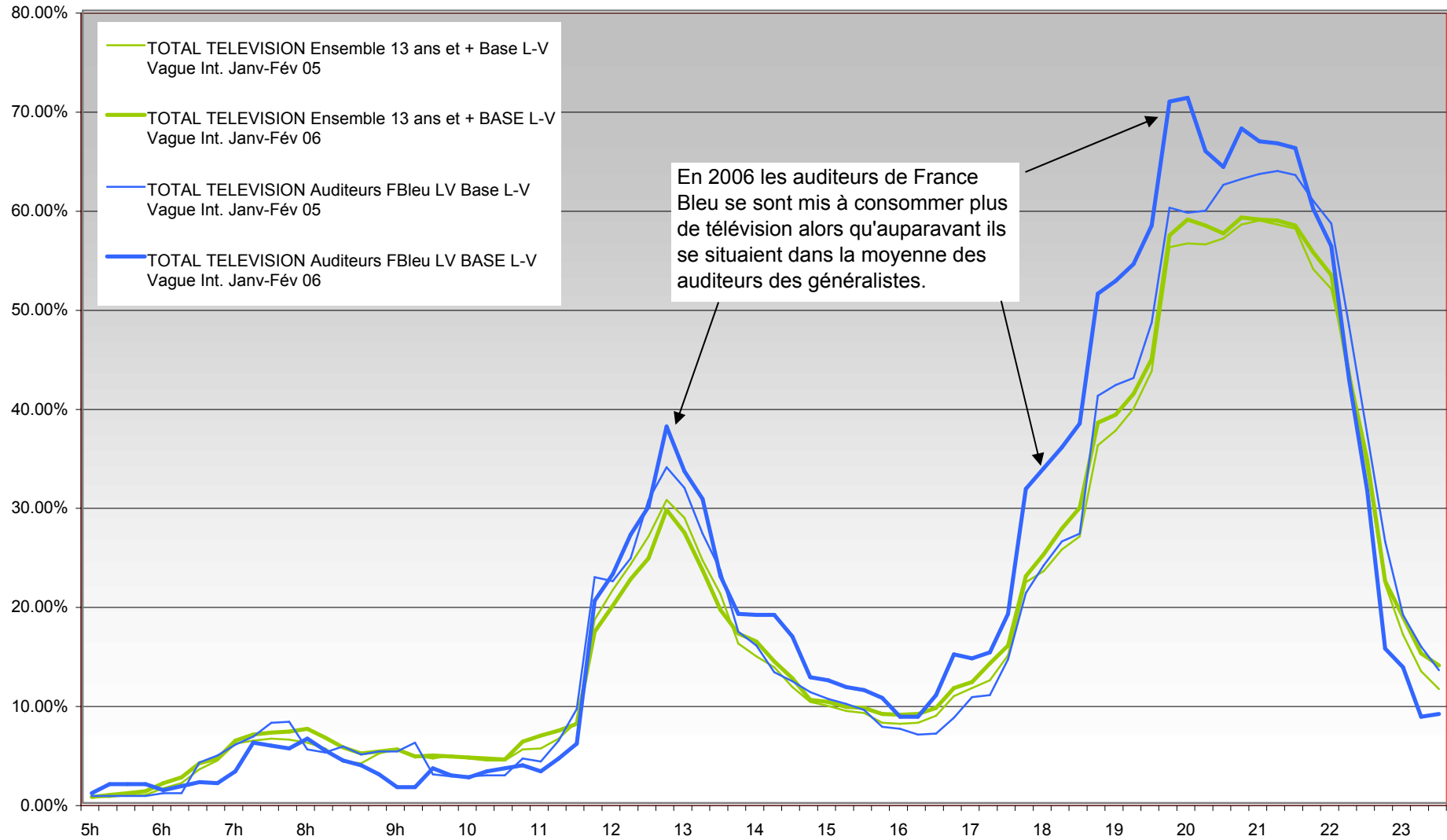
Audience comparée par quart d'heure de la radio





Audience TV par cibles d'auditeurs radio

Audience comparée par quart d'heure de la radio



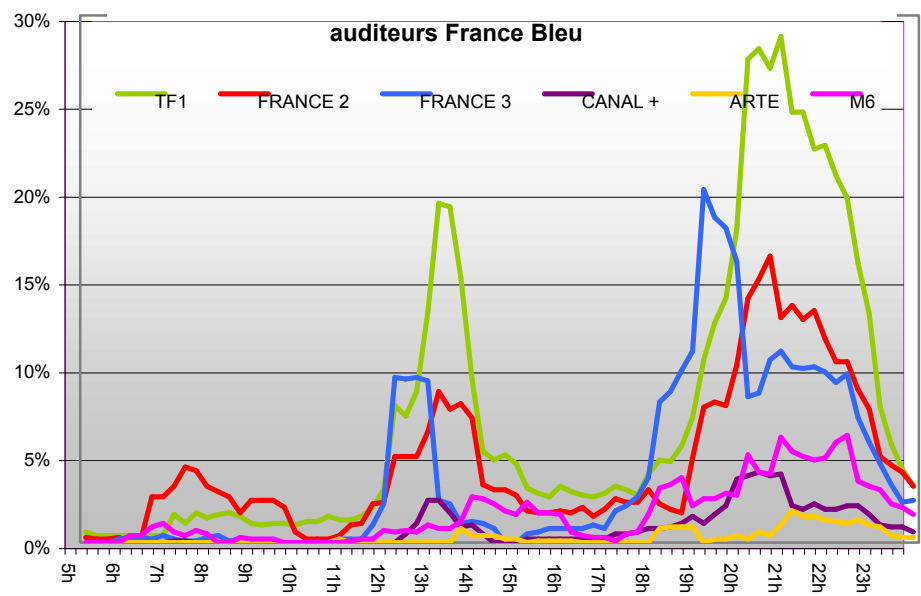
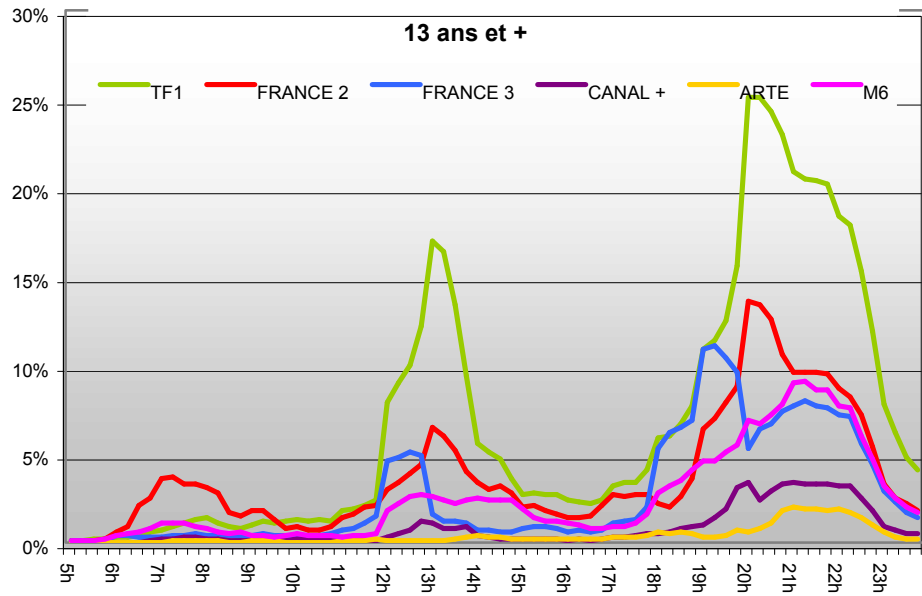
©2005-2006 Médiamétrie "Le Temps des Medias"

13 ans et+, lundi-vendredi 5h-24h

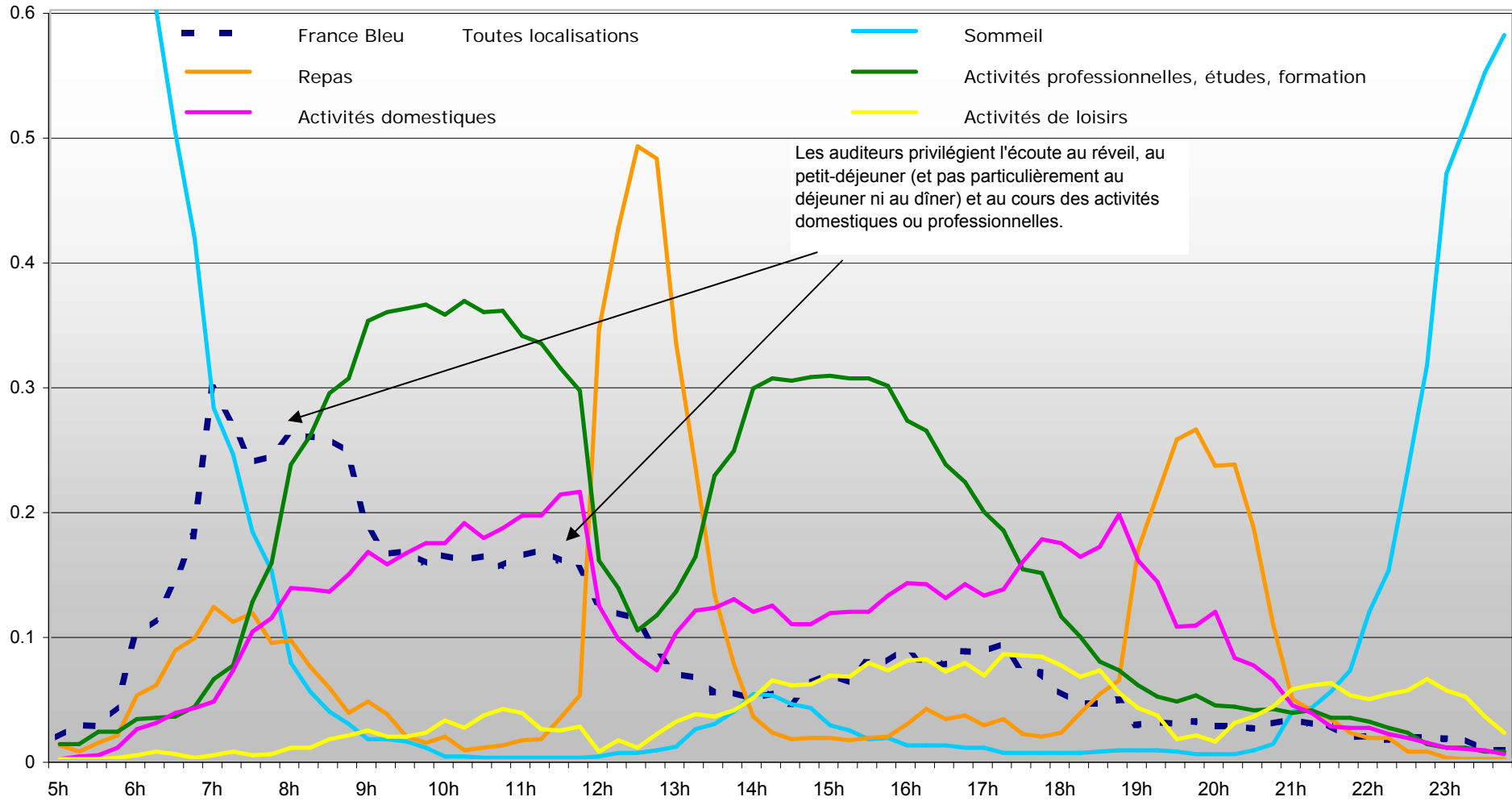


Radio et TV

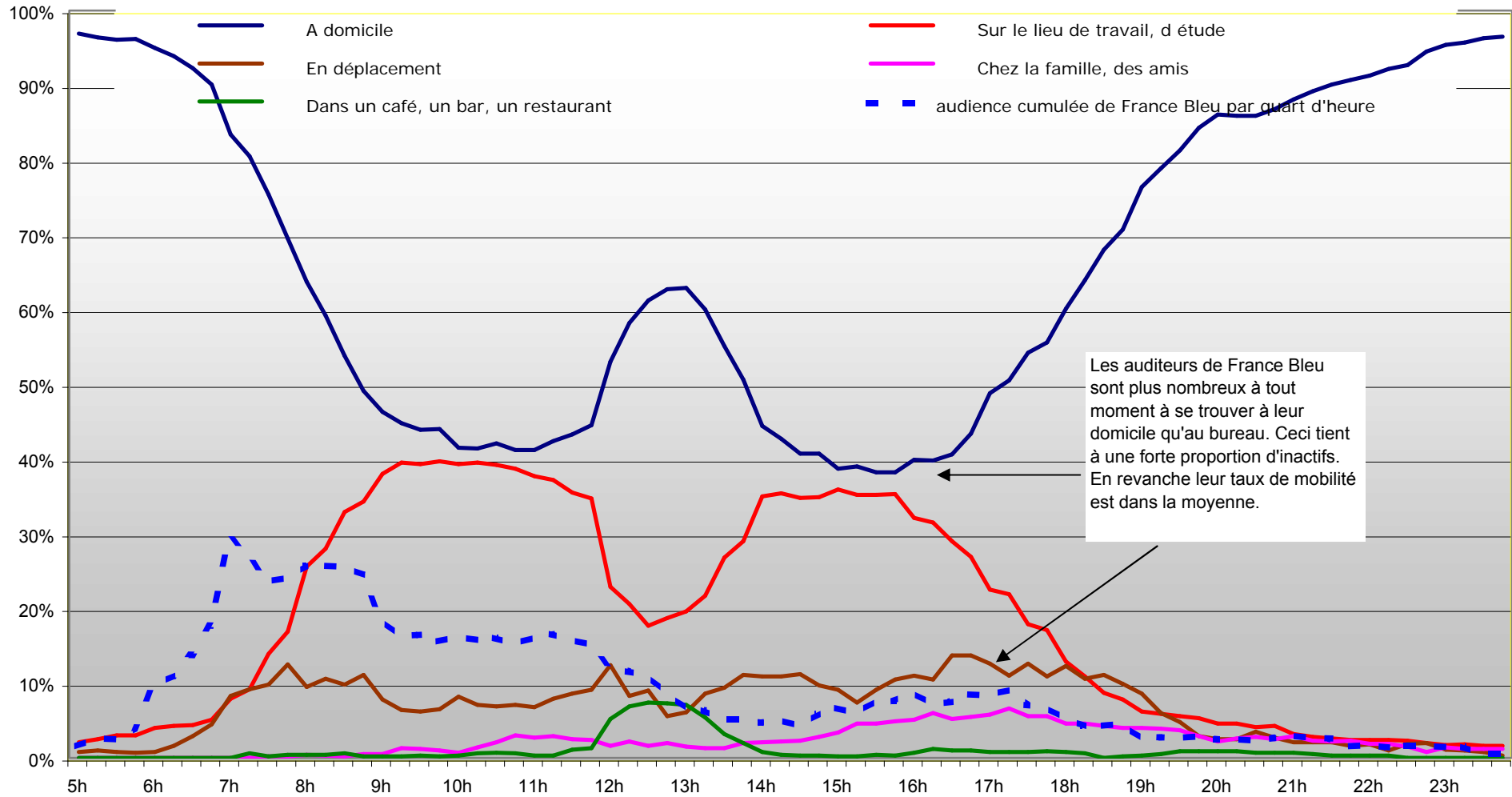
Audience comparée par quart d'heure des grandes chaînes hertziennes analogiques sur les cibles d'auditeurs :



Activités courantes des auditeurs de France Bleu



Localisation des auditeurs de France Bleu

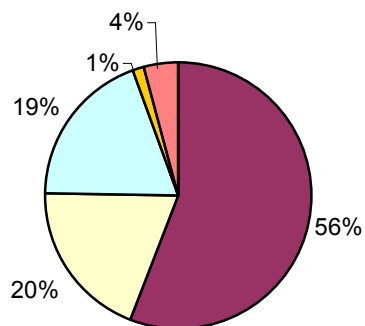




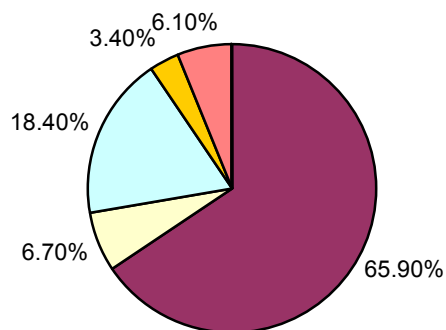
Localisation de l'écoute

■ A domicile
 ■ Sur le lieu de travail, d'étude
 ■ En déplacement
 ■ Chez la famille, des amis
 ■ Ailleurs

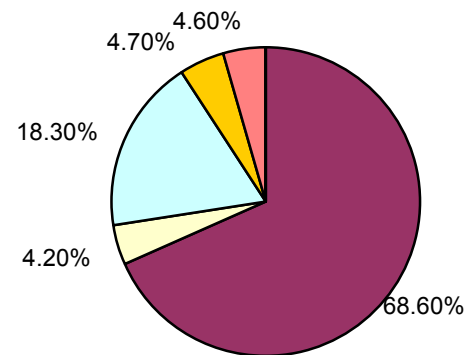
Ecoute de la radio - LV, 2005



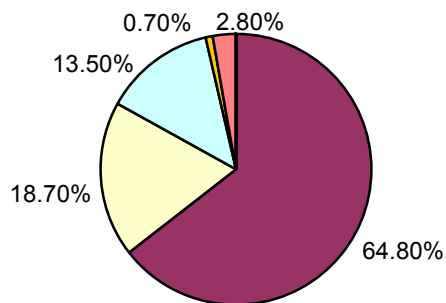
Ecoute de la radio - samedi, 2005



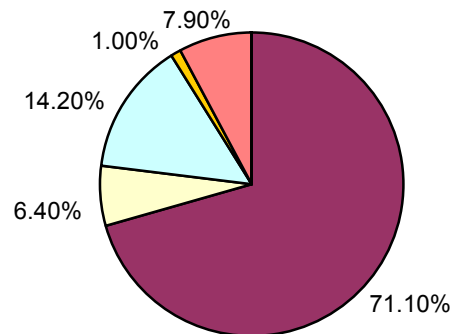
Ecoute de la radio - dimanche, 2005



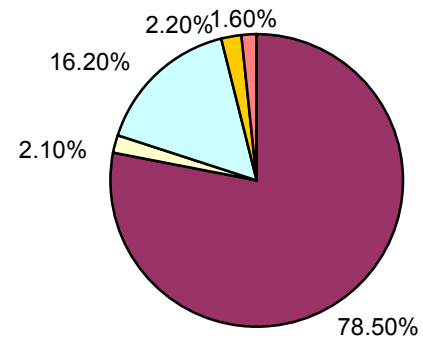
Ecoute de France Bleu - LV, 2005



Ecoute de France Bleu - samedi, 2005

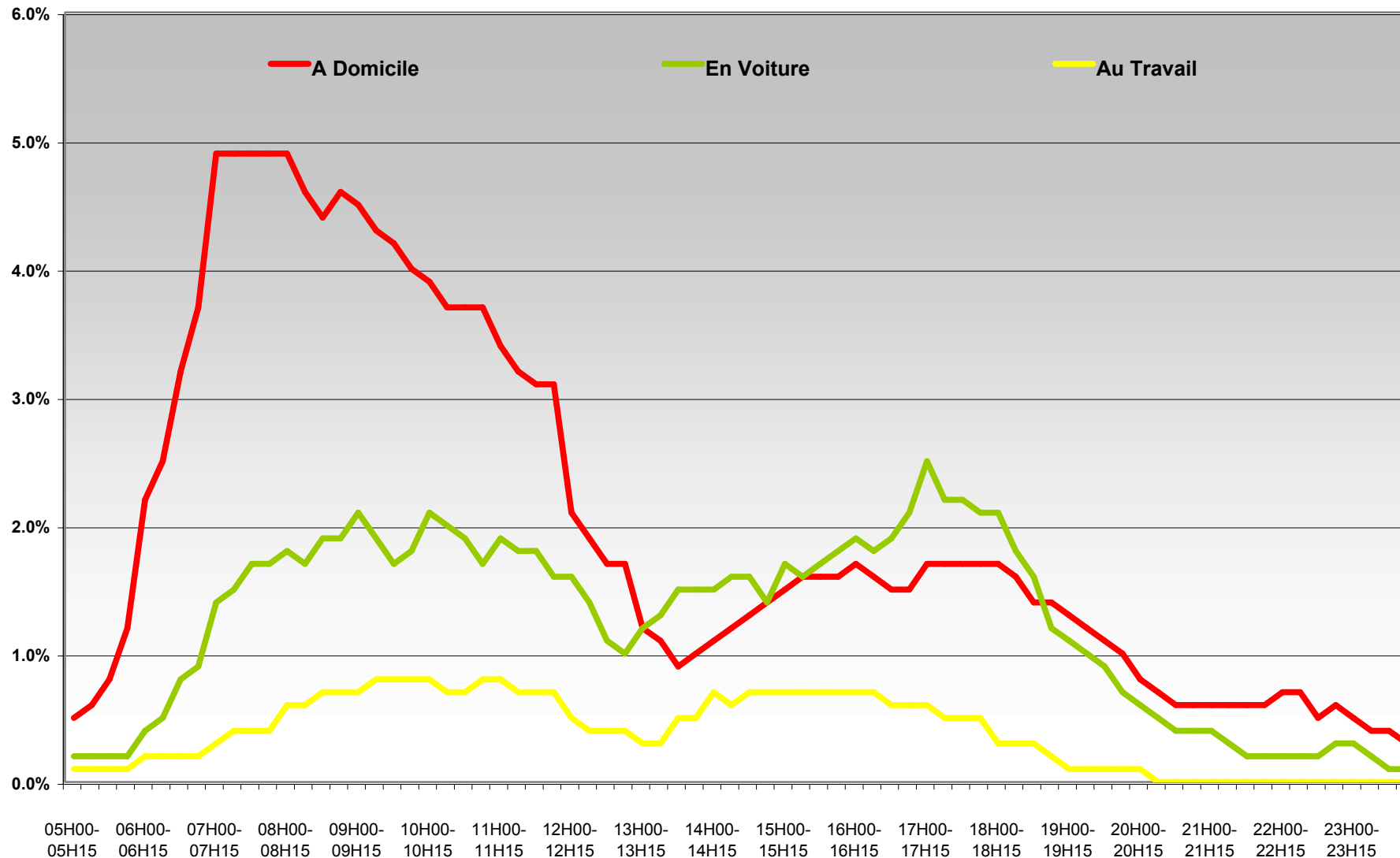


Ecoute de France Bleu - dimanche, 2005



Localisation de l'écoute par quart d'heure

Audience cumulée





Faits remarquables

- > France Bleu est la station de radio française comportant **la plus forte proportion de:**
 - > téléspectateurs (93,6% des auditeurs de France Bleu)
 - > lecteurs de la presse quotidienne régionale (45%)
 - > téléspectateurs de France 3 (47,3%, +1,9% par rapport à jan.-fév. 2005)