



Informer sur la Mobilité :

quelles perspectives pour la Radiodiffusion
?

Journée Predim - Radio France, 18 octobre 2006

Sylvain Anichini, directeur général adjoint aux
Techniques et aux Technologies Nouvelles



(a) L'information sur la Mobilité : pourquoi la radiodiffusion est incontournable

- C'est un **média de masse**
 - Prédicibilité de la réception
 - La population informée est potentiellement celle couverte par l'émetteur
 - Pas de risque de saturation !
- La réception des messages est **instantanée**
- L'information est **gratuite**

(a) L'information sur la Mobilité : pourquoi la radiodiffusion est incontournable

- On touche les personnes
 - En situation de **mobilité**
 - Autoradios FM et numériques, téléphones mobiles, pda et baladeurs dotés d'une réception radio, ...
 - En situation « **indoor** » : domicile, lieu de travail, ...
 - Usage en fixe ou Portabilité
 - Tuners FM et terminaux numériques fixes et portables, postes de tv, ...
- L'information est distribuée
 - Sur les **antennes** (programmes sonores)
 - Sur les **canaux de données**

(a) L'information sur la Mobilité : pourquoi la radiodiffusion est incontournable

- Les terminaux de demain disposeront tous d'un afficheur
- Pour les hauts de gamme, d'un écran complémentaire
 - image fixe ou faiblement animée (carte, tableau d'horaires, ..)





(b) Le réseau de diffusion de Radio France : Le réseau FM

- 3 réseaux nationaux France Inter, France Culture, France Musique
 - Ces réseaux couvrent 95% de la population
 - Et 95% du territoire métropolitain

- 3 réseaux multi-villes
 - France Info, Le Mouv', FIP
 - France Info couvre toutes les villes de plus de 20 000 habitants, ainsi que les principaux axes routiers (extension en cours)

- Un réseau de proximité : France Bleu
 - 41 stations locales, des décrochages locaux
 - 81% de la population peut écouter au moins une France Bleu

Soit 2500 émetteurs sur près de 800 sites de diffusion



(b) Le réseau de diffusion de Radio France : Le réseau numérique est en construction

- Le choix de la technologie de diffusion est imminent
 - Sur base de questionnaires, décision avant fin 2006
 - On s'oriente vers une technologie terrestre
- La technologie retenue devra offrir de larges possibilités de services complémentaires des programmes radiophoniques
 - Ces services seront véhiculés dans des canaux de données de capacité paramétrable, pouvant être conséquente
 - C'est une composante importante du choix, **elle est essentielle pour Radio France**



(b) Le réseau de diffusion de Radio France : Le réseau numérique est en construction

- Les objectifs en termes de couverture
 - La couverture des villes et des axes de déplacement
 - La régionalisation
- En 2007, plus de 50% de la population
- En 2008, 75% de la population



(b) Le réseau de diffusion de Radio France : Le réseau numérique est en construction

- Dans tous les cas, une place importante sera accordée à la diffusion de services complétant l'offre sonore :
 - Dans les programmes radiophoniques
 - Dans les canaux spécialisés de **données** accompagnant ces programmes
- Ces données seront diffusées
 - Sur ces canaux « sons » et « données », analogiques et numériques, à destination des auditeurs
 - Sur le réseau de Radio France, à destination des professionnels qui « font » les programmes sonores

L'infrastructure de production est en place pour la diffusion des données

■ Quelles données ?

- Des données accompagnant nos programmes, synchrones et asynchrones
 - Décrivant l'émission, le titre musical en cours, ...
 - Annonçant ce qui viendra : émission à suivre, guide des programmes
 - Des données au service de l'interactivité : numéros de téléphone, sites, adresses, ...

- Des données de service
 - Actualité, météo, qualité de l'air, ...
 - Informations sur les risques : informations de vigilance météo, consignes en situation de crise, ...
 - **Infos d'assistance au déplacement**
 - Trafic, Transport, stationnement, ...

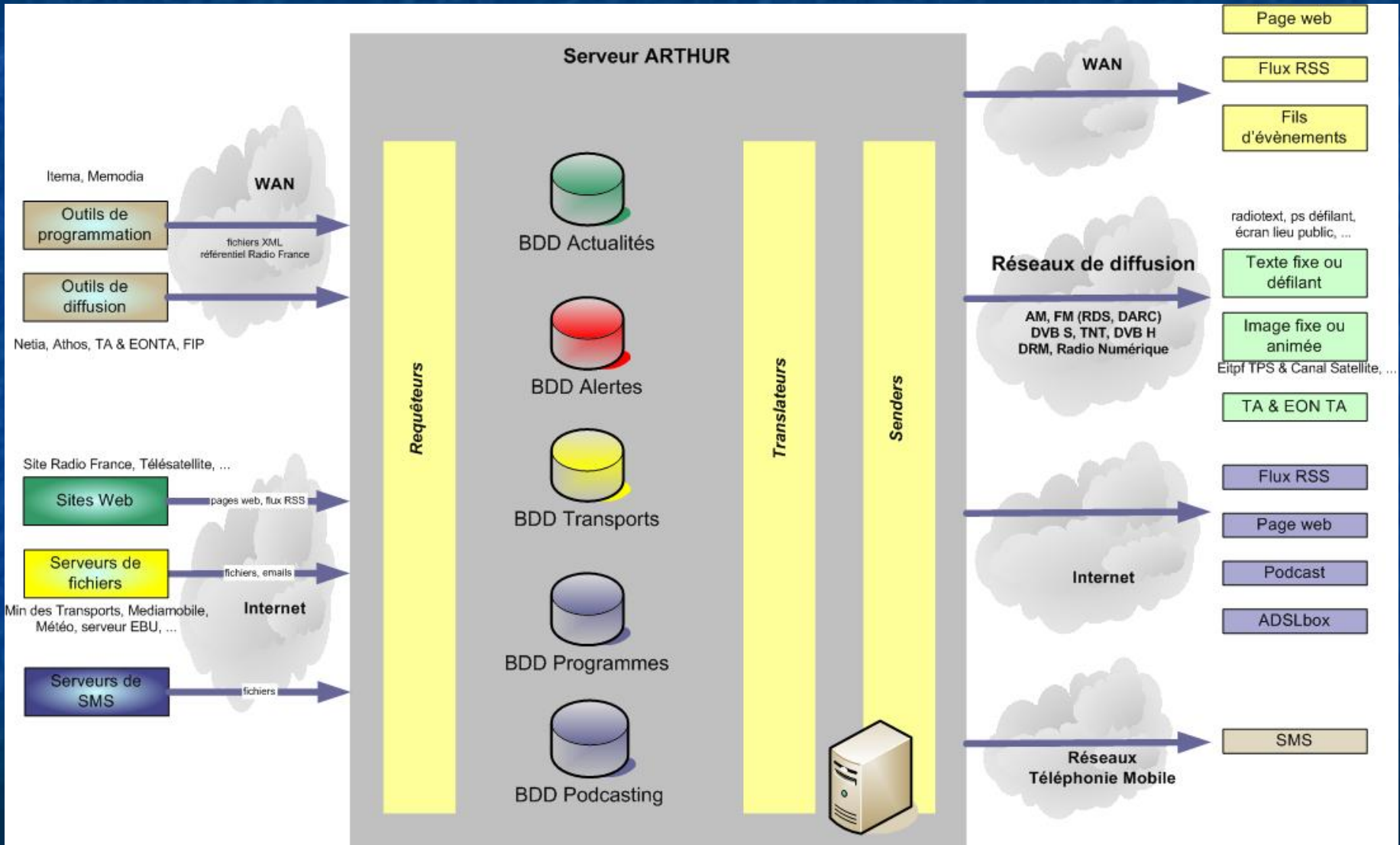
L'infrastructure de production est en place pour la diffusion des données

- L'infrastructure de « Datacasting » est en place
 - Le serveur « Arthur » collecte les données auprès des différentes sources
 - outils de production, de programmation et diffusion de Radio France
 - sources externes
 - Il diffuse ces données sur l'ensemble des canaux et réseaux de diffusion
 - actuels
 - et à venir

L'infrastructure de production est en place pour la diffusion des données

- Les principes fondamentaux
 - Une donnée est collectée **une fois** auprès de la source qui la fournit
 - Elle peut être distribuée sur tous les canaux, donc à destination de **tous les terminaux**
 - Selon les services définis pour cette donnée
 - La donnée est mise au format pour chacun des terminaux
 - Le système gère des niveaux de criticité
 - Situations de crise
 - Évènements Trafic ou Transport très critiques
 - Le dispositif peut fonctionner de manière **entièrement automatique**

L'infrastructure de production est en place pour la diffusion des données



L'infrastructure de production est en place pour la diffusion des données

- Le dispositif traite déjà les données Trafic en provenance du Ministère des Transports
 - Les évènements arrivent à Arthur en temps réel
 - Ils sont redistribués en temps réel sur les postes de travail des présentateurs de flashes Trafic des France Bleu

- C'est le « viewer »

L'infrastructure de production est en place pour la diffusion des données

- Le dispositif est prêt pour des expérimentations de données Transport
 - Collecte des informations auprès du dispositif fournisseur
 - Redistribution sur les postes des présentateurs de la station concernée
 - Diffusion expérimentale en numérique ?

Merci de votre attention....